

## STUDENT CHAPTER OF SIAM MAGDEBURG

unseren Freunden vom GAMM/SIAM Student Chapter Berlin  
on zum Umspannwerk der Firma 50Hertz (<https://www.50hertz.com/>) in  
n von Berlin erreicht hatten, konnten wir spannenden Präsentationen

en Stromnetzbetreiber Deutschlands vor. Etwa 18 Millionen Menschen  
ber das von 50Hertz betriebene Netz. Der sich erhöhende Anteil an  
europäische Stromnetz stellen dabei interessante Herausforderungen

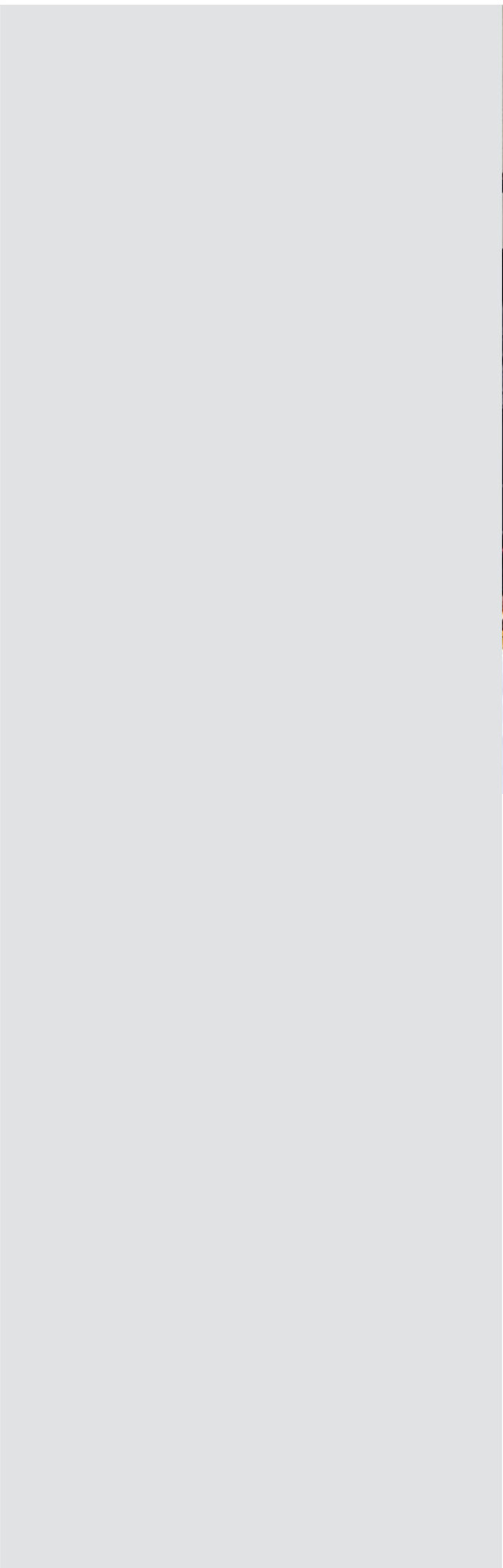
n im Unternehmen Mathematik eingesetzt wird. Uns wurde die  
ematische Optimierung soll so eine möglichst hohe Effizienz erreichen  
ie langfristige Vorhersage der grundsätzlichen Entwicklung des  
s Netzverhaltens. Diese sollten daher in kurzer Zeit berechenbar sein  
nt werden.

als Werkzeug zum Einsatz. Hierbei ist es wichtig Stabilität im System  
iche möglichen Fehlfunktionen abzufangen.

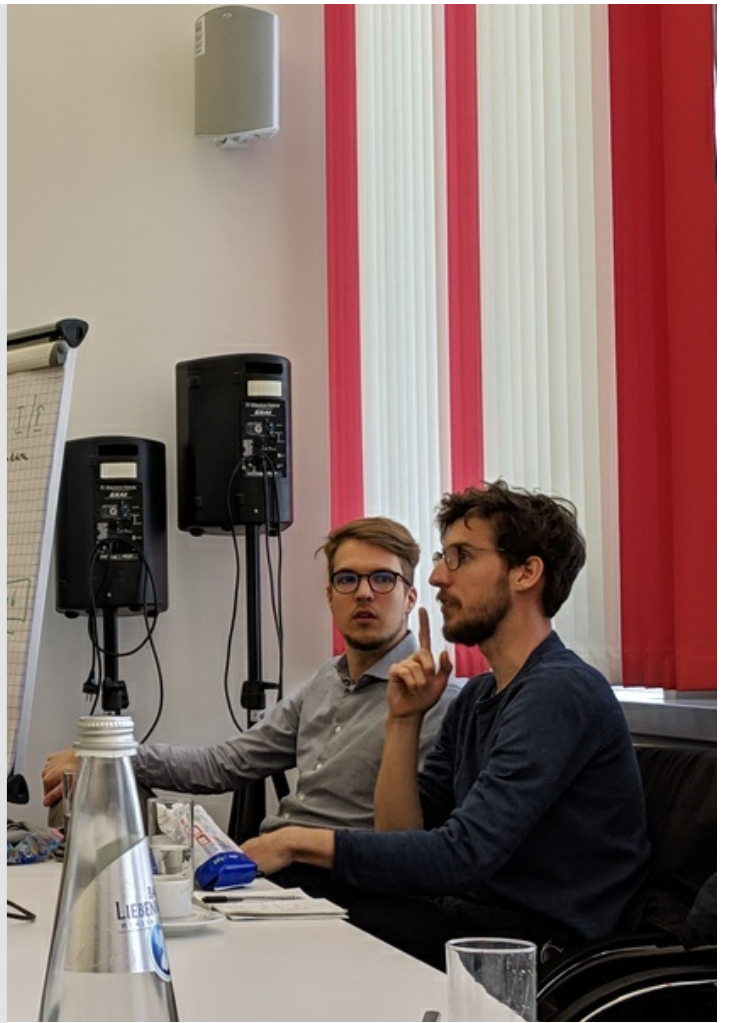
n das Umspannwerk. Hier konnten wir mit allen Sinnen die  
ematiker häufig nur ein Knoten in einem Graphen darstellen konnten v

genheit uns mit den Mitgliedern des Berliner Chapters über das Erlebte  
uschen.



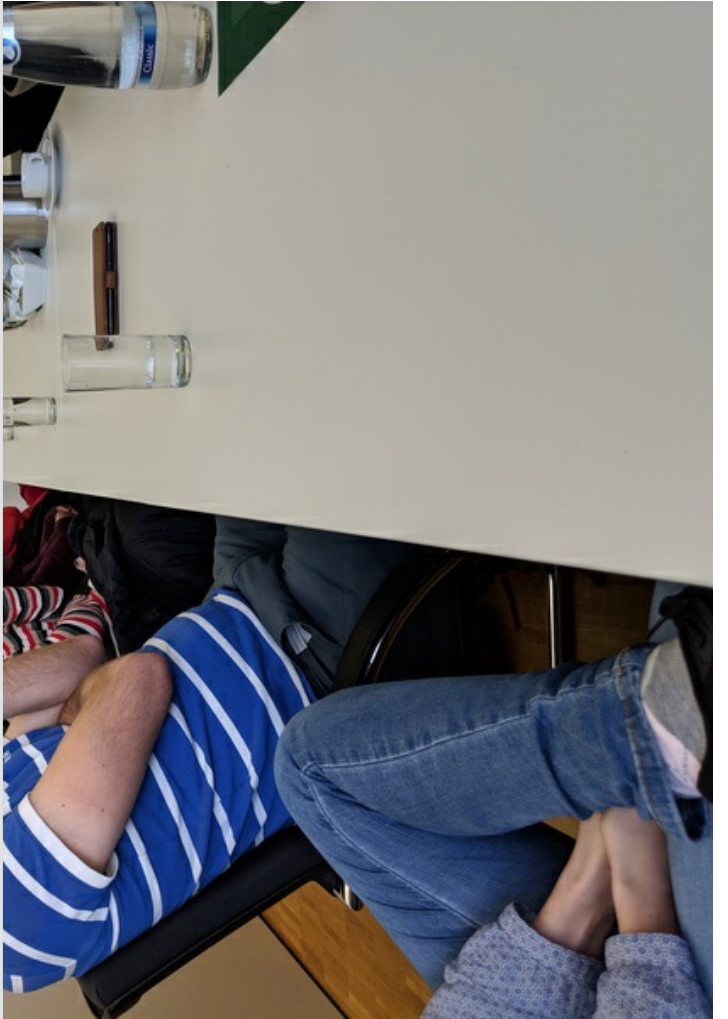




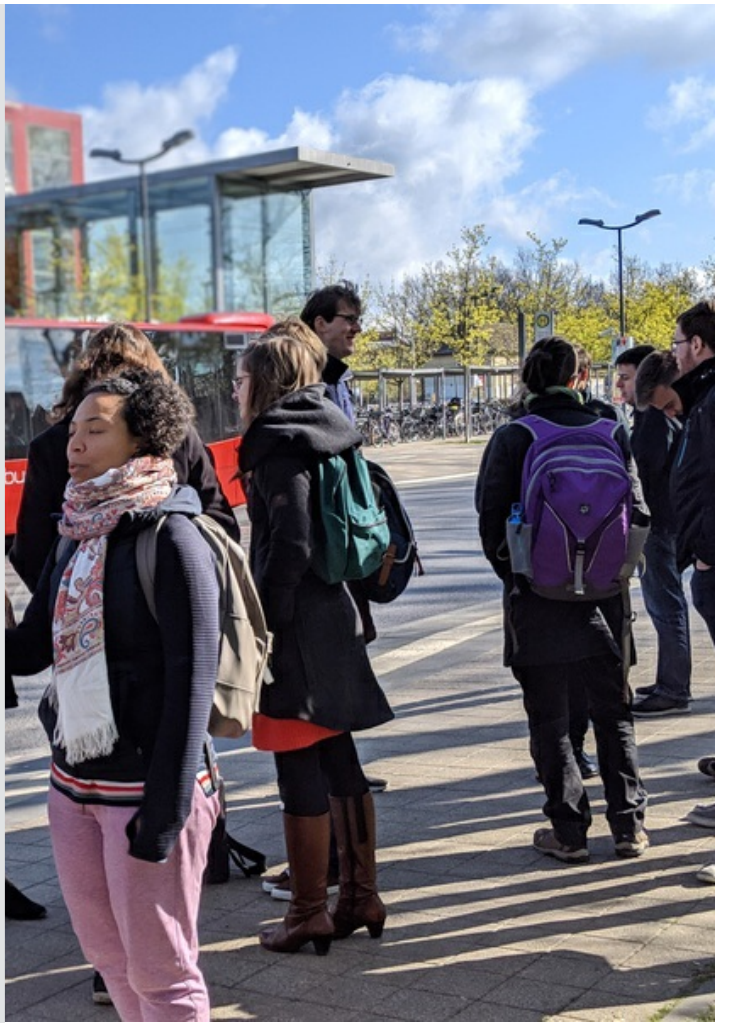












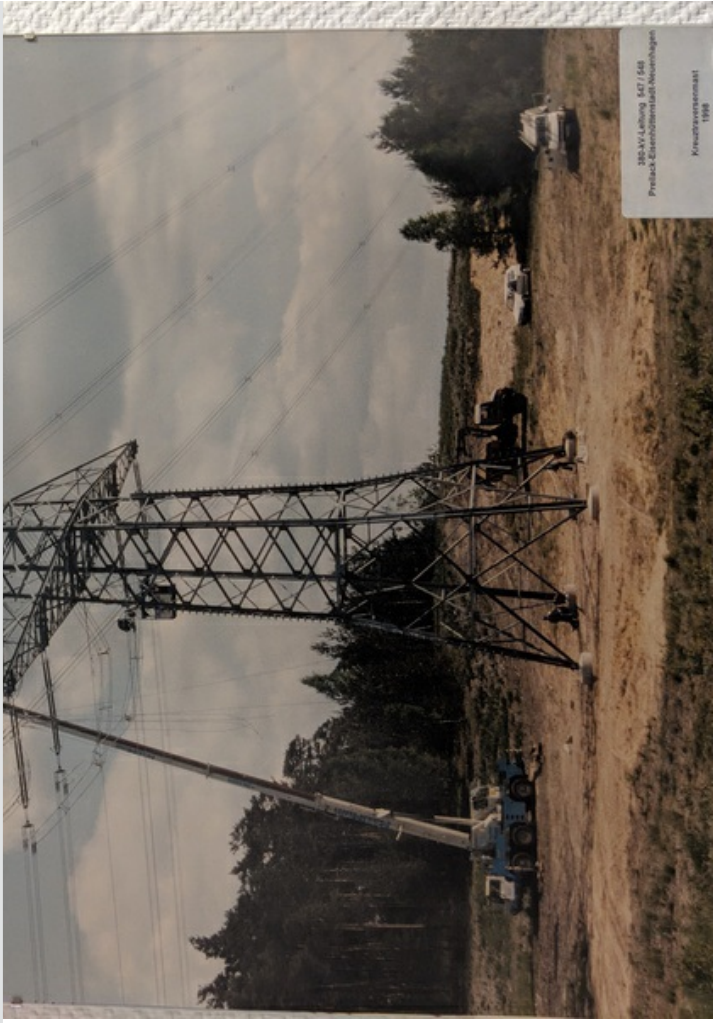


Regionalzentrum  
Mitte

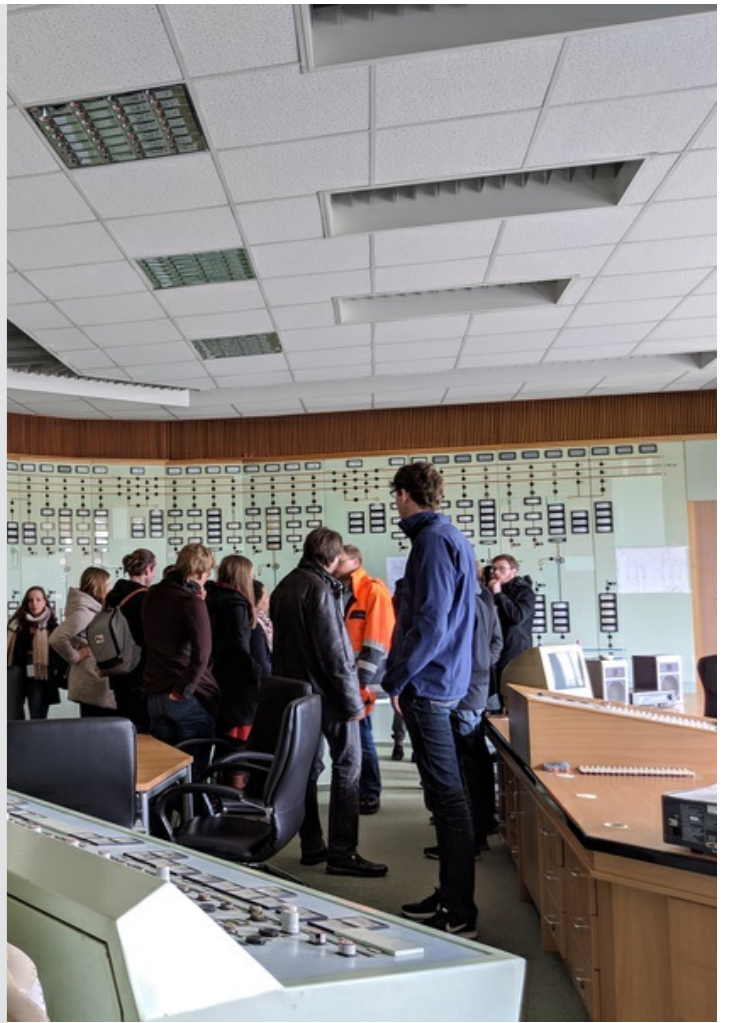
Umspannwerk  
Neuenhagen

Systemführung



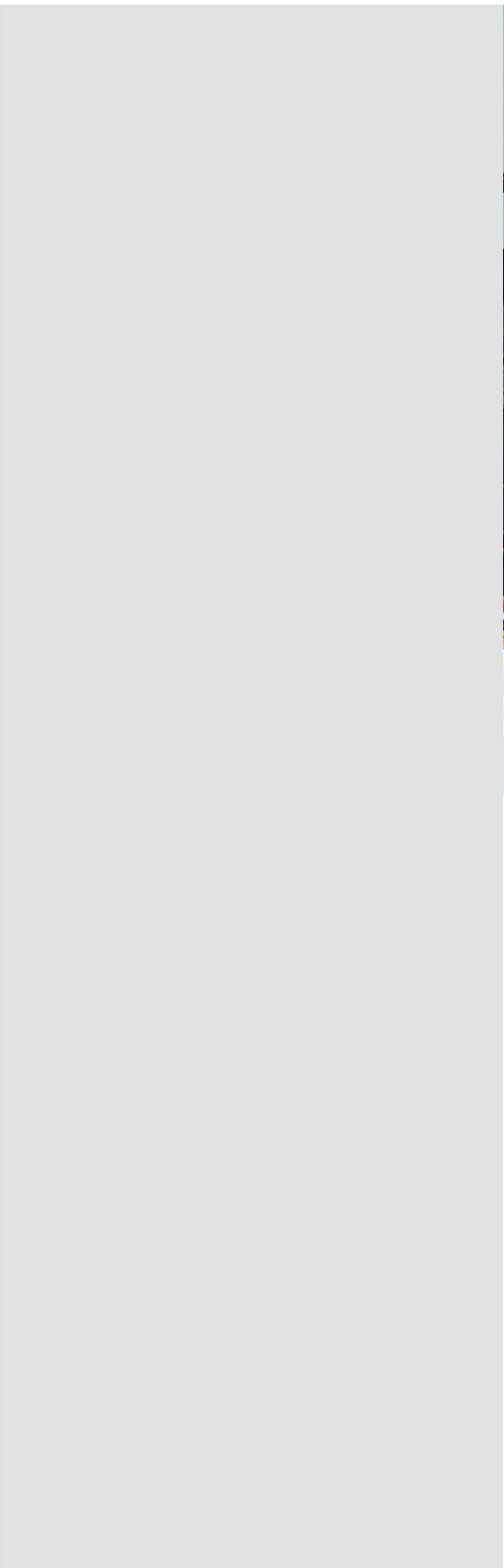


380-VV-Leitung 447 / 548  
Preisack-Eisenbahnstraße Heerdingen  
Kreuzfahrerpark  
1998



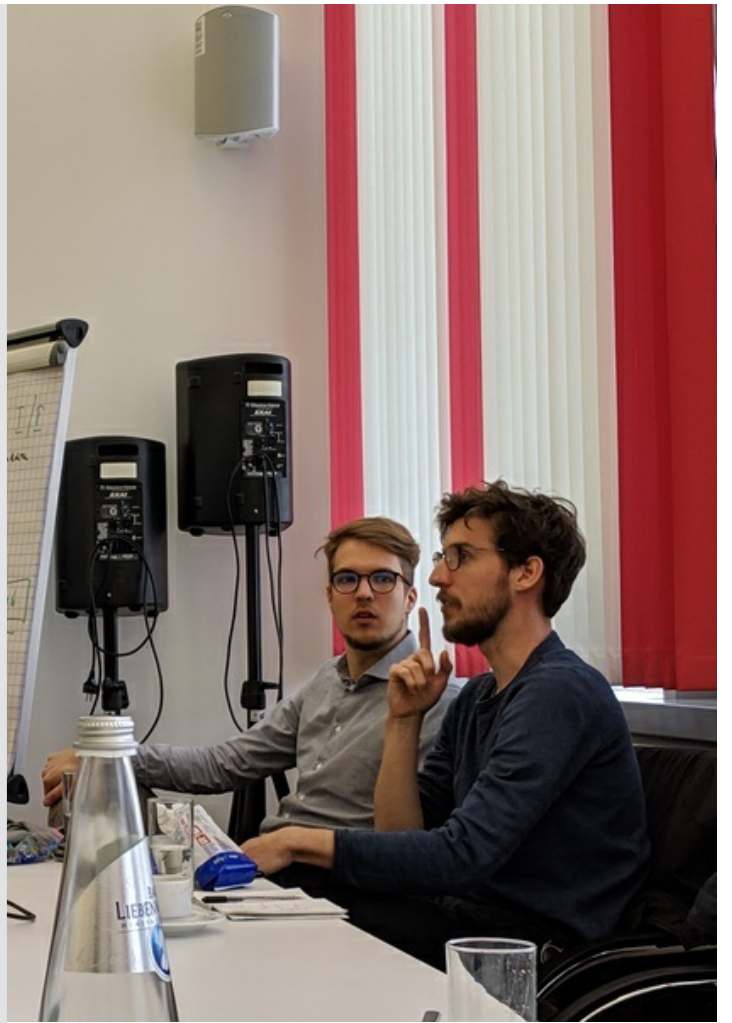






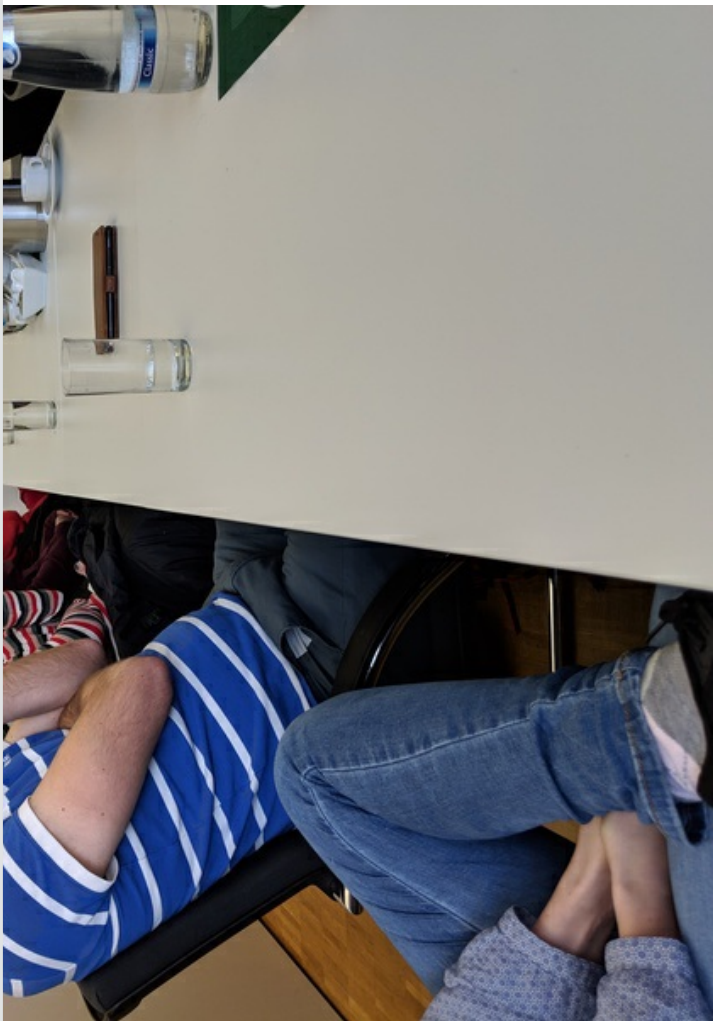
















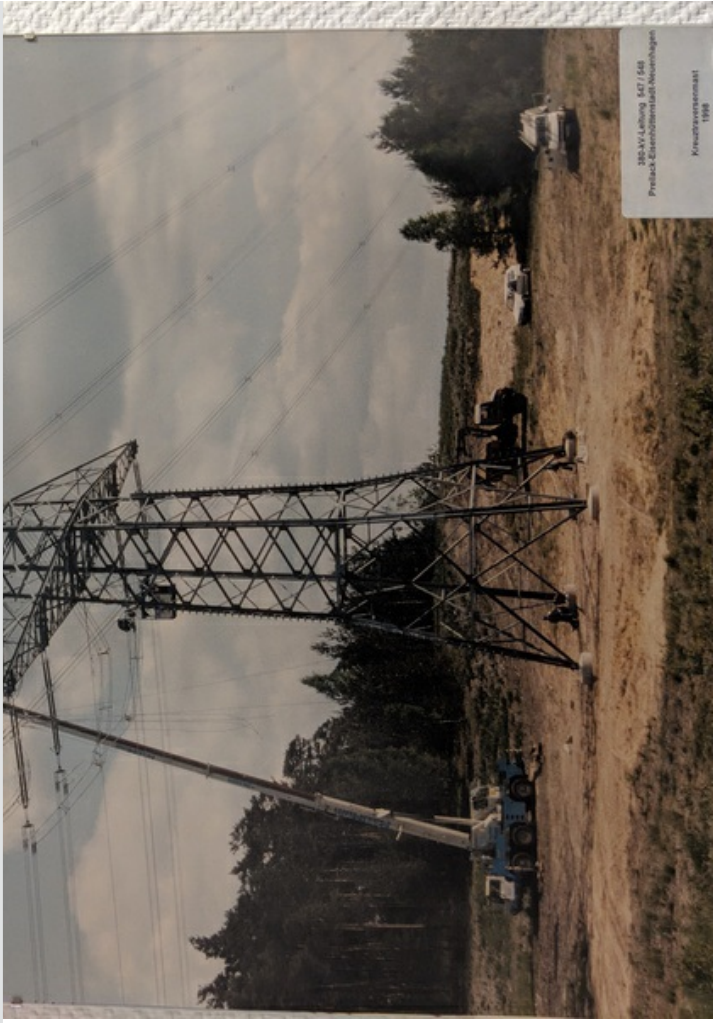
Regionalzentrum  
Mitte

Umspannwerk  
Neuenhagen

Systemführung







380-VV-Leitung 447 / 548  
Preisach-Eisenbahnstraße Heimenkirch  
Kreuzfahrerpark  
1998





Aktuelles



15.02.2024

**Seminar Prof. Dr.-Ing. Daniel Juhre**

---

06.11.2023

**Nerd Nite 2023**

---

22.09.2023

**Naturkundemuseum**

---

> weitere...

Nerd Nite Magdeburg ▶

Mitglied werden ▶



MAX PLANCK INSTITUTE  
FOR DYNAMICS OF COMPLEX  
TECHNICAL SYSTEMS  
MAGDEBURG



OTTO VON GUERICKE  
UNIVERSITÄT  
MAGDEBURG